

Bc. Milan Pospíchal
Projekce MaR
Petra z Ústí 1600
390 02 Tábor
e-mail: mpospichal@seznam.cz

Číslo projektu: JPSJH0118

ROZŠÍŘENÍ A REKONSTRUKCE KUCHYNĚ A JÍDELNY BERTINÝCH LÁZNÍ TŘEBOŇ SEKCE E

D.1.4.6.3 Technologická schémata

Profesní část:

MaR

Investor:

Město Třeboň

Místo stavby:

Tylova č.p. 172, 37901 Třeboň

Stavební objekt:

Sekce E

Počet listů:

10

Stupeň projektové dokumentace:

DPS

Vypracoval:

Bc. Milan Pospíchal

Přezkoumal a schválil:

Odpovědný projektant:

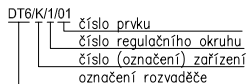
Bc. Milan Pospíchal

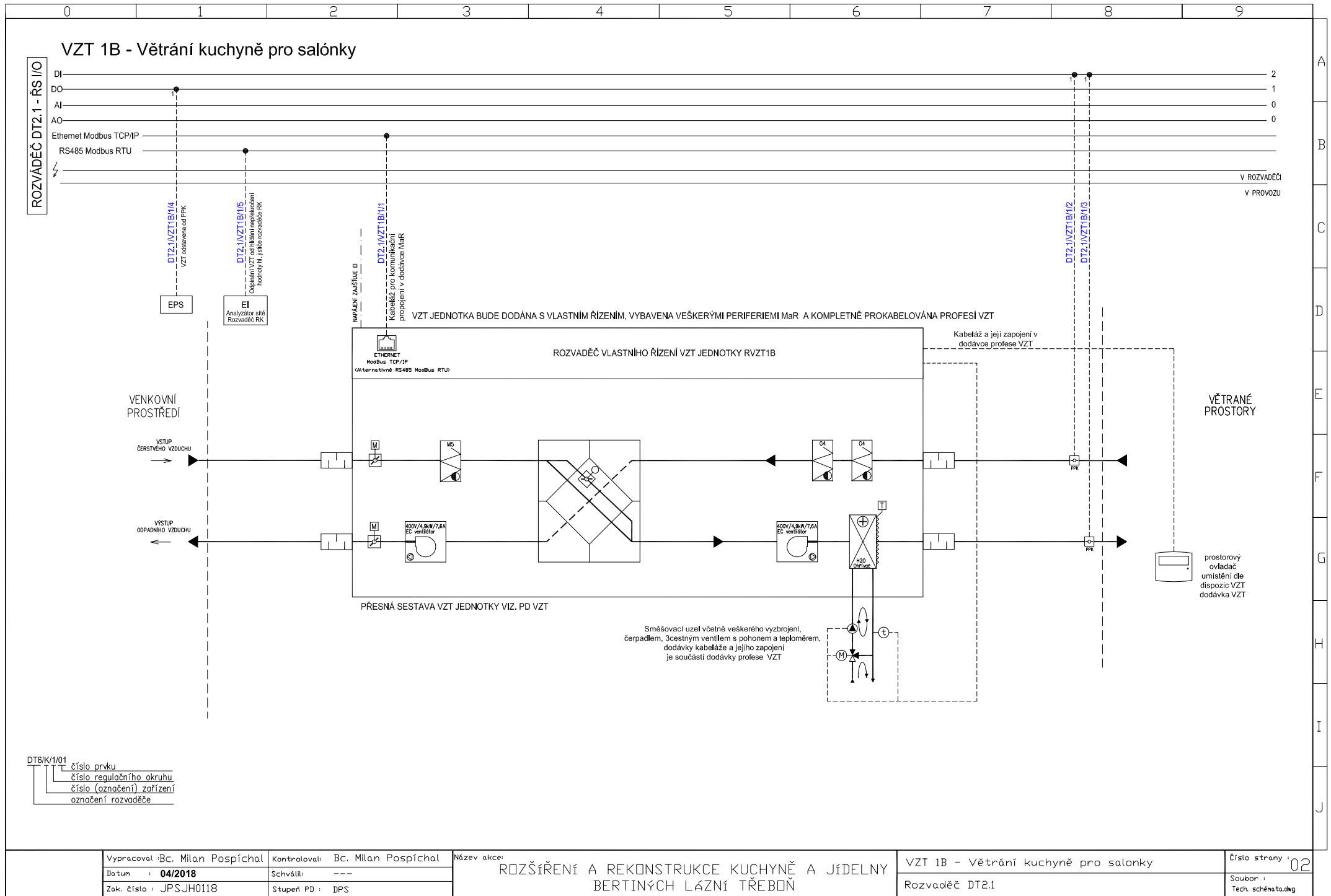
Datum vydání:

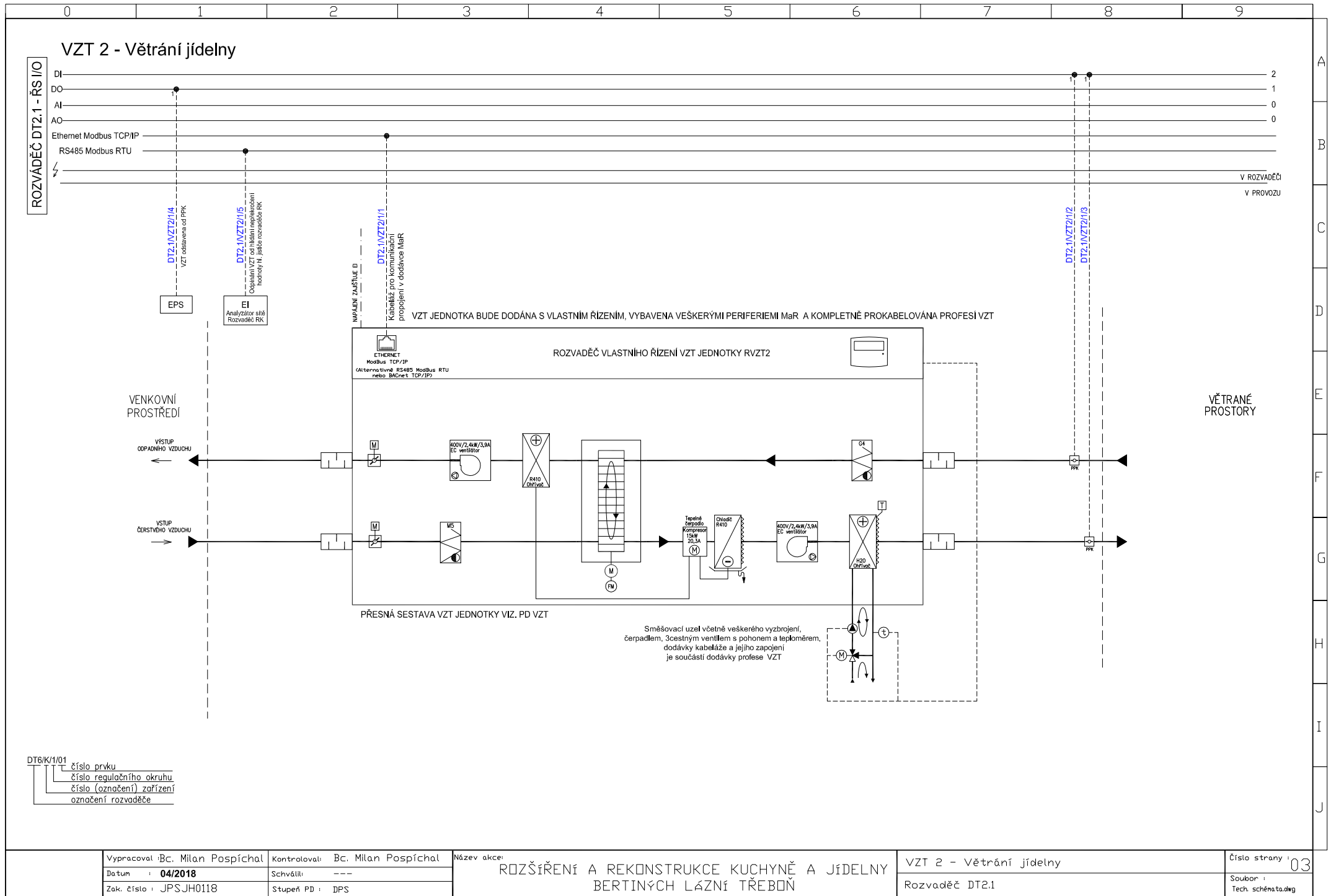
04/2018

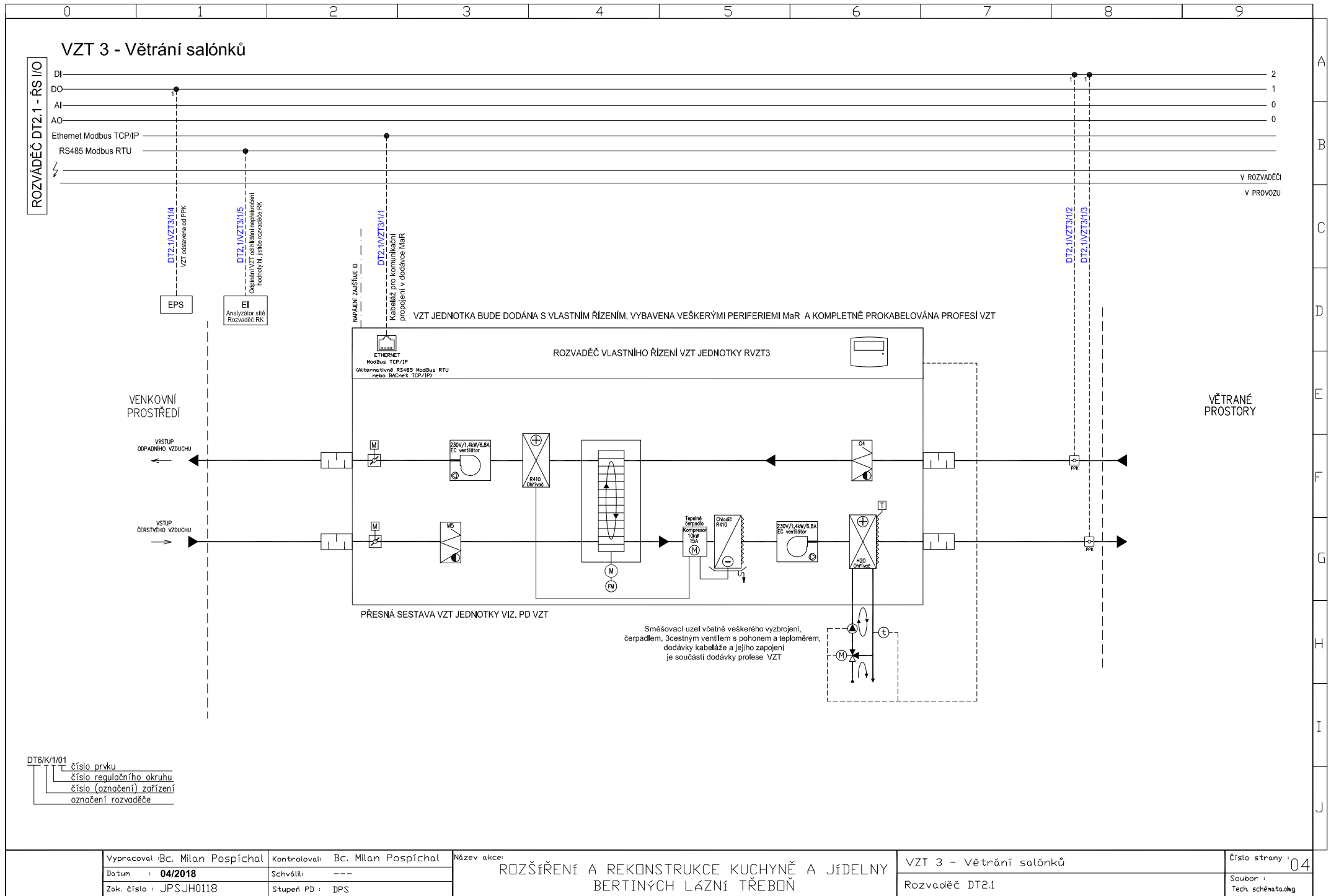
Číslo paré

ROZVÁDĚČ DT2.1 - ŘS I/O

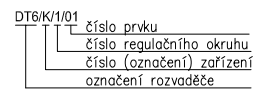


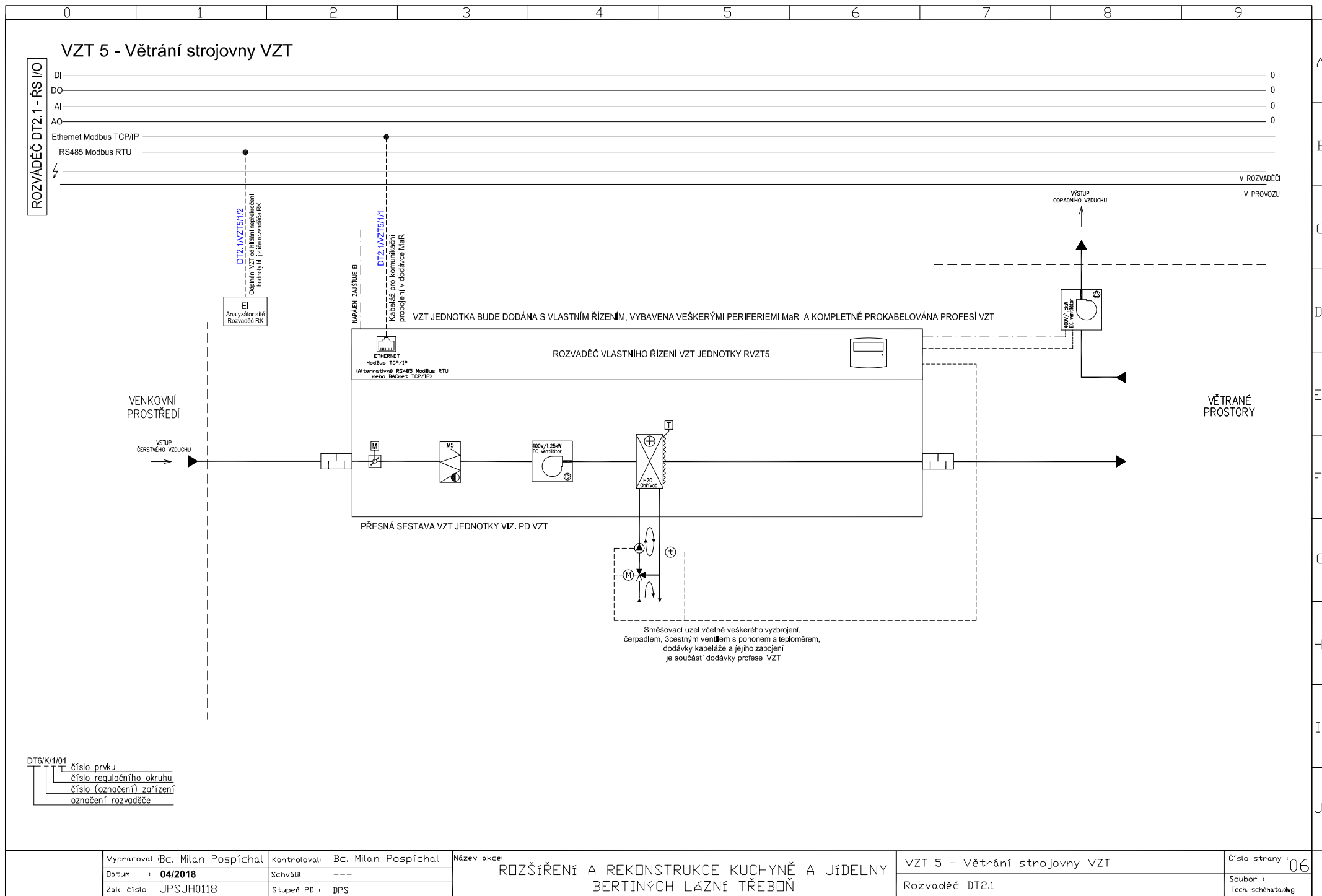






ROZVÁDĚČ DT2.1 - ŘS I/O





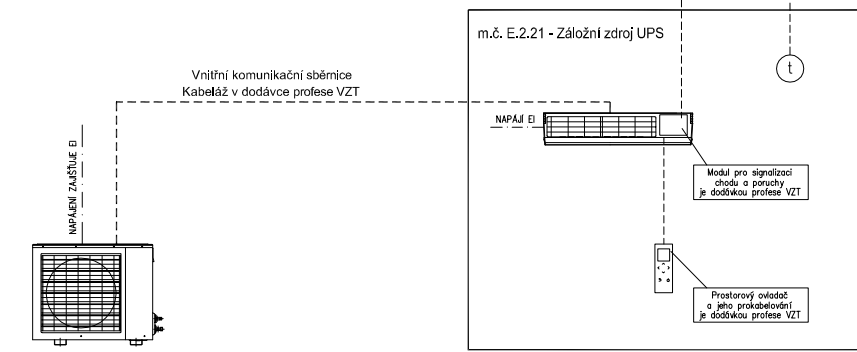
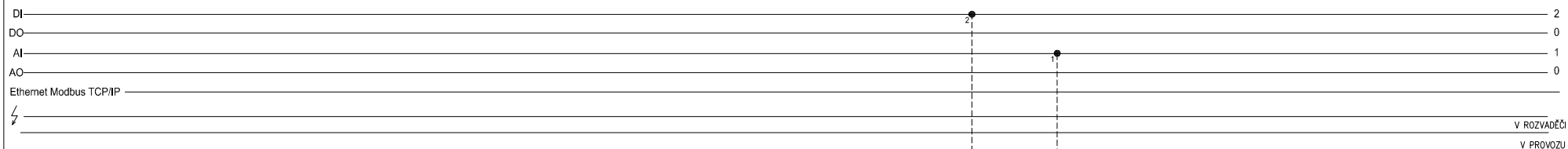
Vypracoval: Bc. Milan Pospíchal	Kontroloval: Bc. Milan Pospíchal
Datum : 04/2018	Schválil: ---
Zak. číslo : JPSJH0118	Stupeň PD : DPS

Název akce:
ROZŠÍŘENÍ A REKONSTRUKCE KUCHYNĚ A JÍDELNY BERTINÝCH LÁZNÍ TŘEBOŇ

VZT 5 - Větrání strojovny VZT
Rozvaděč DT2.1

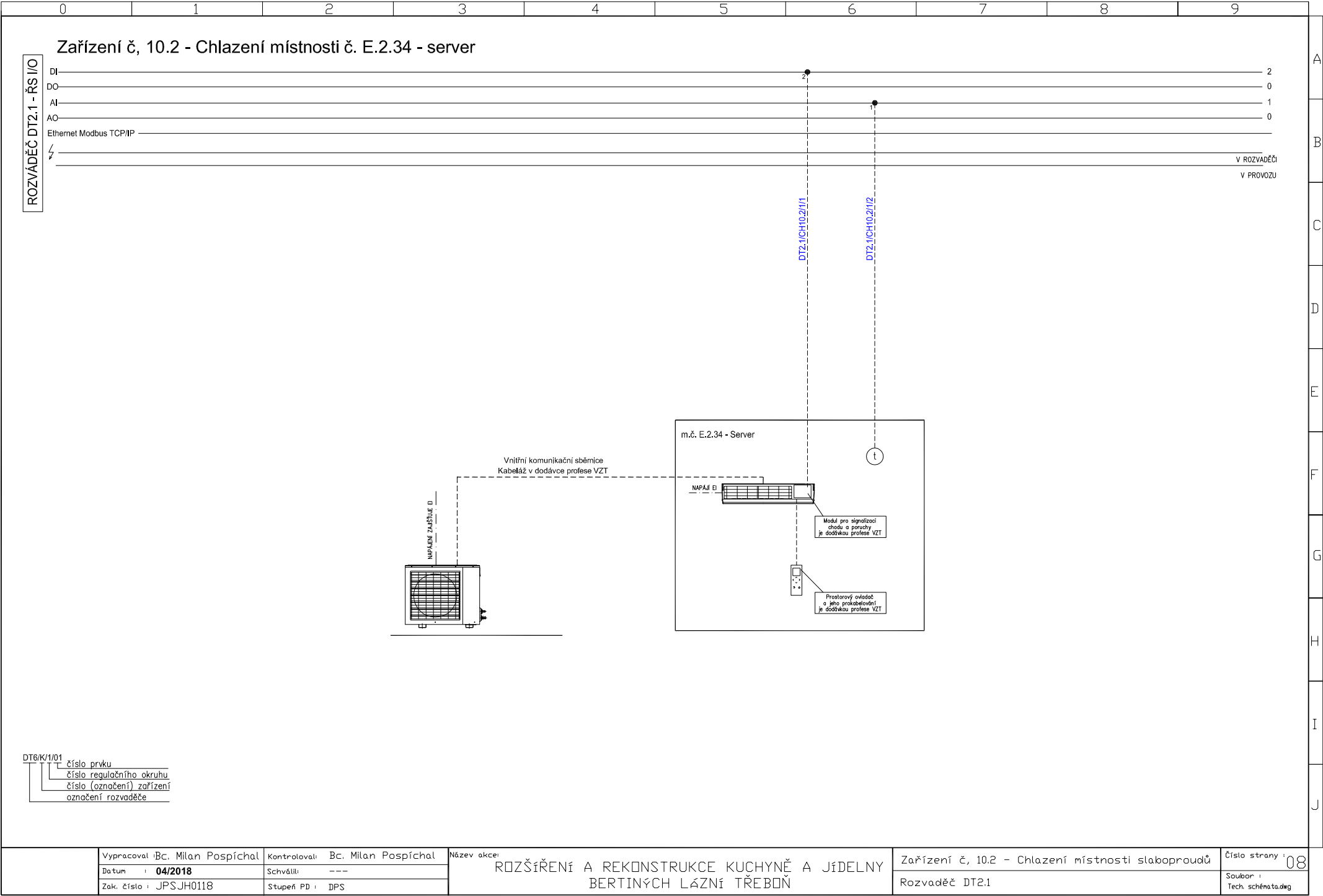
Číslo strany : 06
Soubor : Tech. schémata.dwg

ROZVÁDĚČ DT2.1 - ŘS I/O



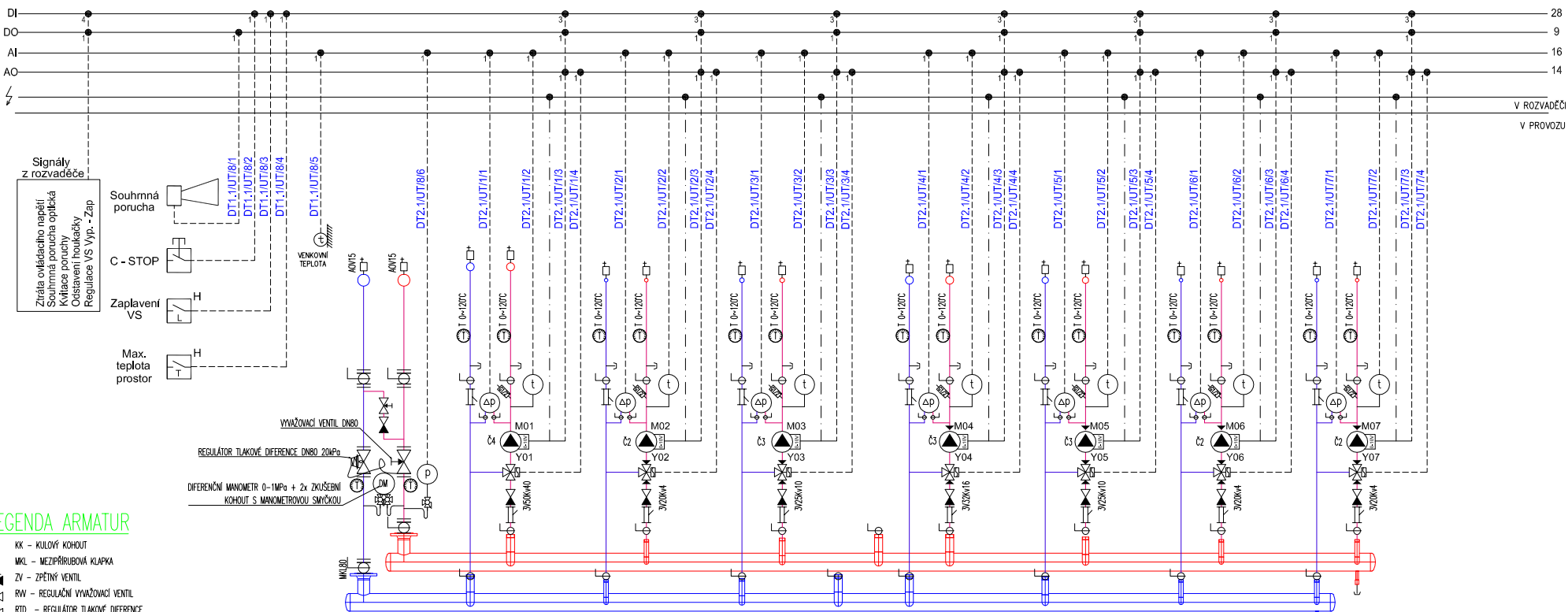
DT6/K/1/01

- číslo prvku
- číslo regulačního okruhu
- číslo (označení) zařízení
- označení rozvaděče



Rozdělovač - sběrač ÚT (umístěn ve strojovně VZT)

ROZVÁDEČ DT2.1 - ŘS I/O



LEGENDA ARMATUR

- KK - KULOVÝ KOHOUT
- MKL - MEZIPŘÍRUBOVÁ Klapka
- ZV - ZPĚTNÝ VENTIL
- RW - REGULAČNÍ VYVÁŽOVACÍ VENTIL
- RTD - REGULATOR TLAKOVÉ DIFFERENCE
- F - FILTR
- Č - ČERPAK
- T - TEPLOMĚR
- VK - VYPUSŤEČ KOKHOUT
- ADV - AUTOMATICKÝ ODVZDUŠŇOVACÍ VENTIL
- 3V - TŘÍCESTNÝ SMĚŠOVACÍ (VENTIL) - DODÁVKA MaR
- EV - ELEKTROVENTIL - DODÁVKA MaR
- M - MANOMETR
- MANOMETROVÝ KOHOUT
- MANOMETROVÁ SMYČKA
- NAVAREK PRO MaR
- PŘECHOD POTRUBÍ

ELEKTRONICKÝ SMÁČ TLAKOVÉ DIFFERENCE DODÁVKA MaR - PŘÍPOJIT POTRUBÍM DN15 OSAZENÝM 2xKX15

ČERPADLA U NICHŽ JE INSTALOVÁN SMÁČ TLAKOVÉ DIFFERENCE BUDOU VYBAVENA MODULEM PRO ŘÍZENÍ ČERPADEL SIGNÁLEM 0-10V + JEDEN MODUL NAVČ JAKO ZÁLOHA USKLADNĚNÁ VE STROJOVNĚ

- DT6/K/1/01
- číslo prvku
- číslo regulačního okruhu
- číslo (označení) zařízení
- označení rozvadeče

LEGENDA POTRUBÍ

- OSTŘEDNÍ VYTÁPĚNÍ PŘÍVOD
- OSTŘEDNÍ VYTÁPĚNÍ VRÁTNE

LEGENDA ČERPADEL

- Č1 - NOVÉ OBĚHOVÉ ČERPAKLO VYSOCEÚČINNÉ ENERGETICKÁ TŘÍDA "A" S INTEGROVANÝM AUTOMATICKÝM ŘÍZENÍM VÝKONU; 25/1-6; 4-40W; 0,44A; 230V; -10-110°C; DOPRAVNÍ VÝŠKA max.6m; PRŮTOK max.3,2m³/h
- Č2 - NOVÉ OBĚHOVÉ ČERPAKLO VYSOCEÚČINNÉ ENERGETICKÁ TŘÍDA "A" S INTEGROVANÝM AUTOMATICKÝM ŘÍZENÍM VÝKONU; 25/1-6; 9-85W; 0,13-0,78A; 230V; -10-110°C; DOPRAVNÍ VÝŠKA max.6m; PRŮTOK max.7,1m³/h
- Č3 - NOVÉ OBĚHOVÉ ČERPAKLO VYSOCEÚČINNÉ ENERGETICKÁ TŘÍDA "A" S INTEGROVANÝM AUTOMATICKÝM ŘÍZENÍM VÝKONU; 30/1-10; 9-190W; 0,13-1,3A; 230V; -10-110°C; DOPRAVNÍ VÝŠKA max.10m; PRŮTOK max.9,2m³/h
- Č4 - NOVÉ OBĚHOVÉ ČERPAKLO VYSOCEÚČINNÉ ENERGETICKÁ TŘÍDA "A" S INTEGROVANÝM AUTOMATICKÝM ŘÍZENÍM VÝKONU; 50/1-8; 18-310W; 0,17-1,37A; 230V; -10-110°C; DOPRAVNÍ VÝŠKA max.8m; PRŮTOK max.15,2m³/h

OD KAŽDÉHO TYPU OBĚHOVÉHO ČERPAKLA BUDE SUCHA ZÁLOHA USKLADNĚNÁ VE STROJOVNĚ

SKUTEČNÉ DIMENZE A KV HODNOTY TŘÍCESTNÝCH SMĚŠOVACÍCH ÚPŘESNÍ PROFESE MaR DLE VYBRANÉ PRODUKČNÍ ŘADY VÝROBCE

Vypracoval: Bc. Milan Pospíchal

Kontroloval: Bc. Milan Pospíchal

Název akce:

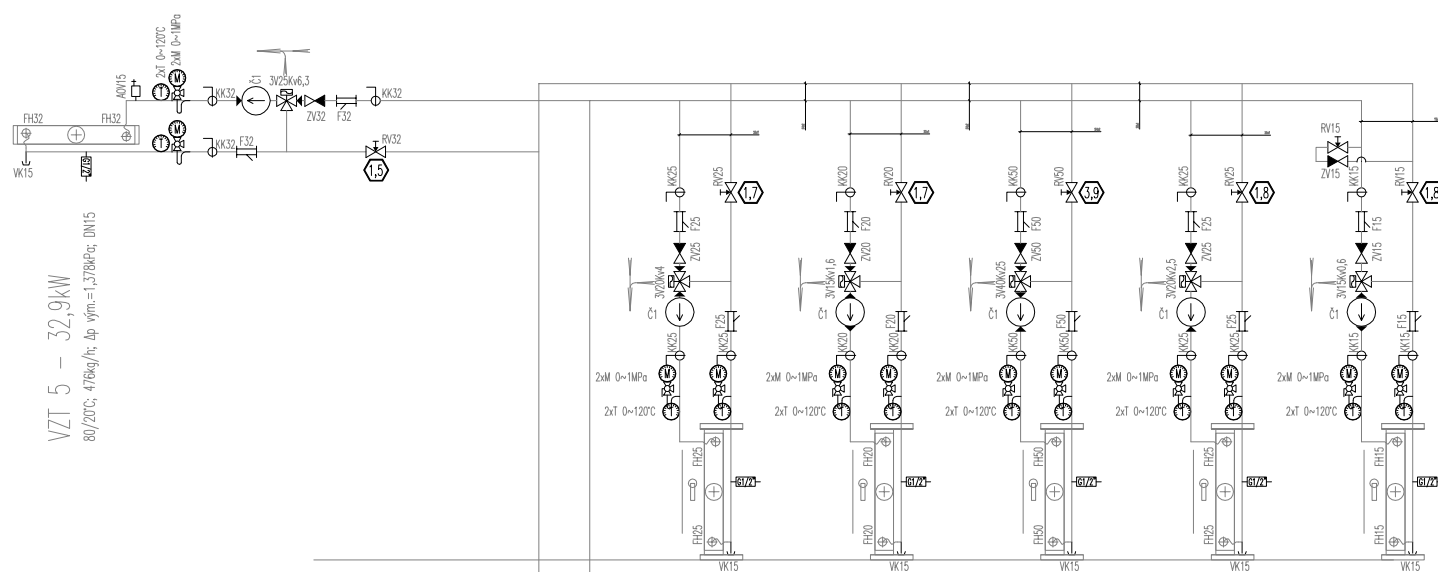
ROZŠÍŘENÍ A REKONSTRUKCE KUCHYNĚ A JÍDELNY
BERTINÝCH LÁZNÍ TŘEBŮN

Rozdělovač / sběrač ÚT

Rozvadeč DT2.1

Číslo strany: 09

Soubor: Tech. schémata.dwg

0	1	2	3	4	5	6	7	8	9										
Směšovací uzly ohřivačů VZT jednotek										A									
ROZVADĚČ DT2.1 - ŘS I/O										B									
DI _____ 0										C									
DO _____ 0										D									
AI _____ 0										E									
AO _____ 0										F									
Ethernet Modbus TCP/IP _____										G									
V ROZVADĚČI										H									
V PROVOZU										I									
VZT JEDNOTKY BUDOU DODÁNY S VLASTNÍM ŘÍZENÍM, VYBAVENY VEŠKERÝMI PERIFERIEMI MaR A KOMPLETNĚ PROKABELOVÁNY PROFESÍ VZT										J									
DODÁVKA VZT: TRÍCESTNÝ VENTIL S POHONEM, TEPLOMĚR, KABELÁŽ A JEJÍ ZAPOJENÍ NA STRANĚ PERIFERIÍ A ROZVADĚČE VLASTNÍHO ŘÍZENÍ																			
DODÁVKA ÚT: ČERPADLO (KABELÁŽ A JEJÍ ZAPOJENÍ NA STRANĚ ČERPADLA A ROZVADĚČE VLASTNÍHO ŘÍZENÍ JE DODÁVKOU PROFESE VZT)																			
JEDNOTLIVÉ SMĚŠOVACÍ UZLY K OHŘÍVAČŮM JSOU ZNÁZORNĚNÝ I V TECHNOLOGICKÝCH SCHÉMATECH MaR STR. 01, 02, 03, 04, 05, 06																			
																			
VZT 5 – 32,9kW 80/20°C; 476kg/h; Δp vým.=1,378kPa; DN15																			
VZT 1B – 24,2kW 70/50°C; 1000kg/h; Δp vým.=8,17kPa; DN25																			
VZT 3 – 10,7kW 80/60°C; 468kg/h; Δp vým.=5,2kPa; DN20																			
VZT 1A – 126,79kW 70/50°C; 545kg/h; Δp vým.=16,05kPa; DN50																			
VZT 2 – 17,4kW 80/60°C; 756kg/h; Δp vým.=7,6kPa; DN20																			
VZT 4 – 2,8kW 80/30°C; 36kg/h; Δp vým.=0,4kPa; DN10																			
Rozmístění přípojovacích potrubí bude upraveno dle skutečně dodaných VZT zařízení, jedná se pouze o schematický zákes prože přípojovacích hrdel není řešeno.																			
Vypracoval :Bc. Milan Pospíchal		Kontroloval: Bc. Milan Pospíchal		Název akce: ROZŠÍŘENÍ A REKONSTRUKCE KUCHYNĚ A JÍDELNY BERTINÝCH LÁZNÍ TŘEBOŇ		Směšovací uzly vzt jednotek				Číslo strany : 10									
Datum : 04/2018		Schválil: ---																	
Zak. číslo : JPSJH0118		Stupeň PD : DPS																	
						Rozvaděč DT2.1				Soubor : Tech. schémata.dwg									